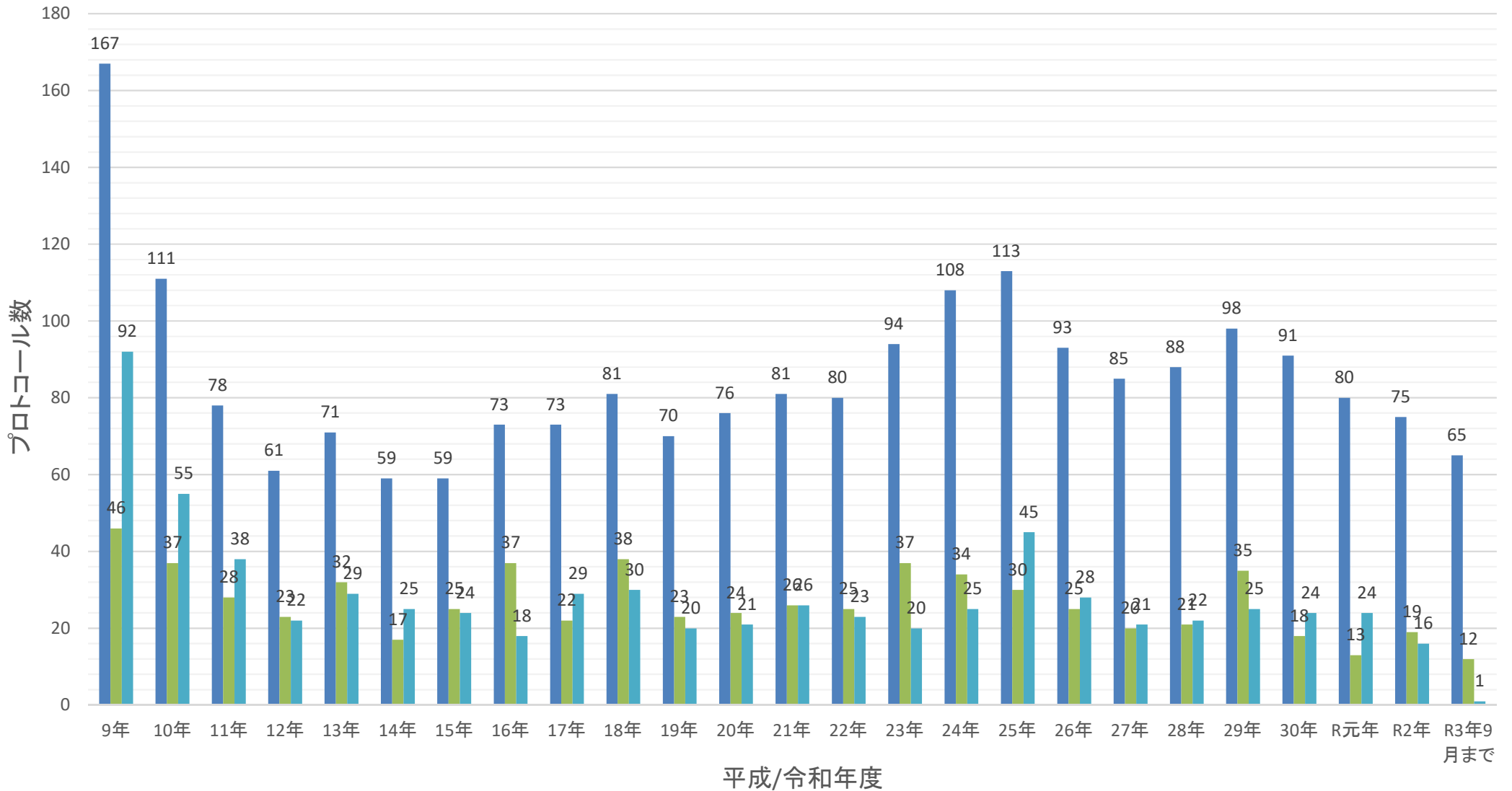


# 治験

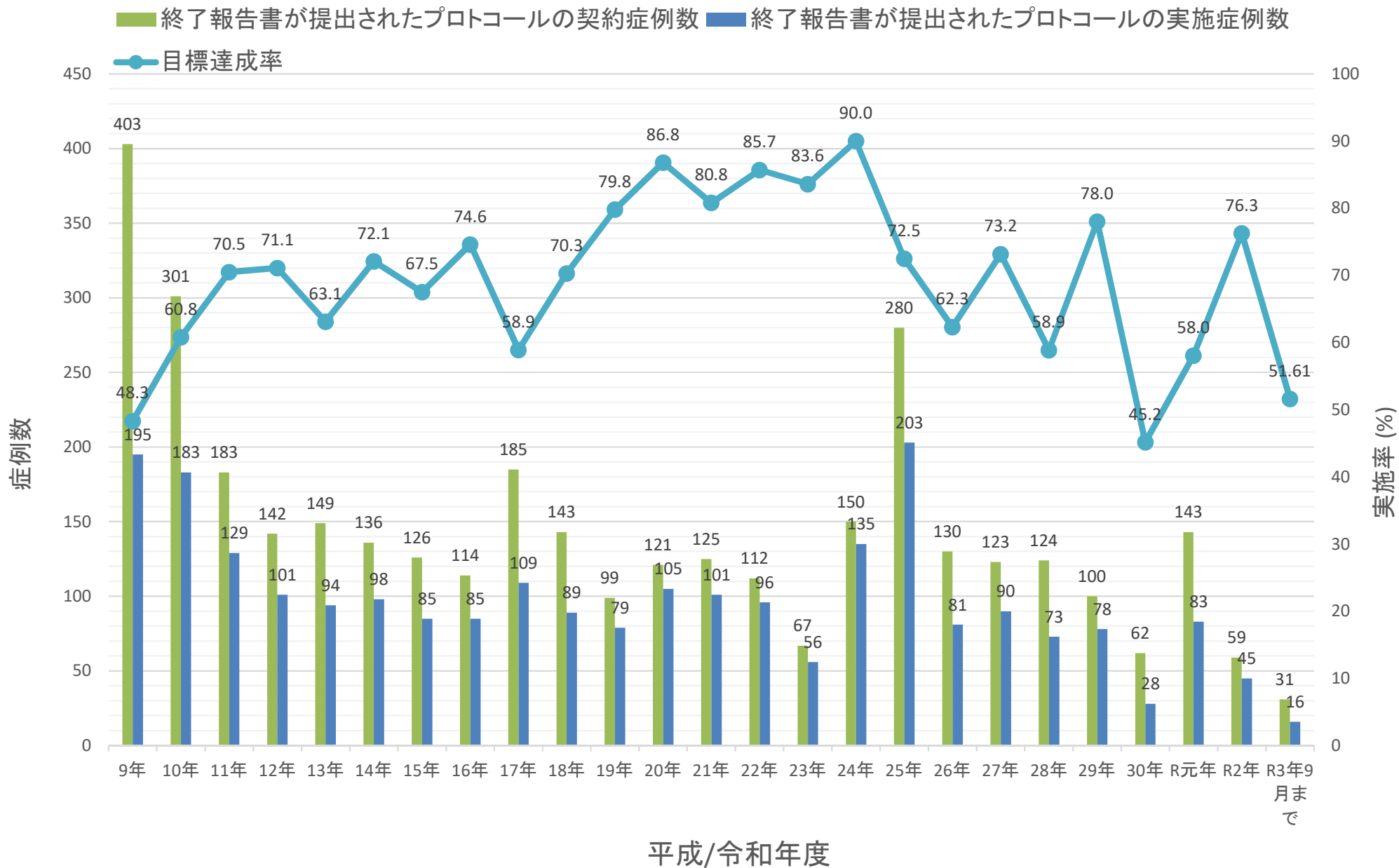
## 年度内に稼働したプロトコール数、新規契約プロトコール数、終了報告書が提出されたプロトコール数

■ 年度内に稼働したプロトコール数    ■ 新規契約プロトコール数    ■ 終了報告書が提出されたプロトコール数



# 治験

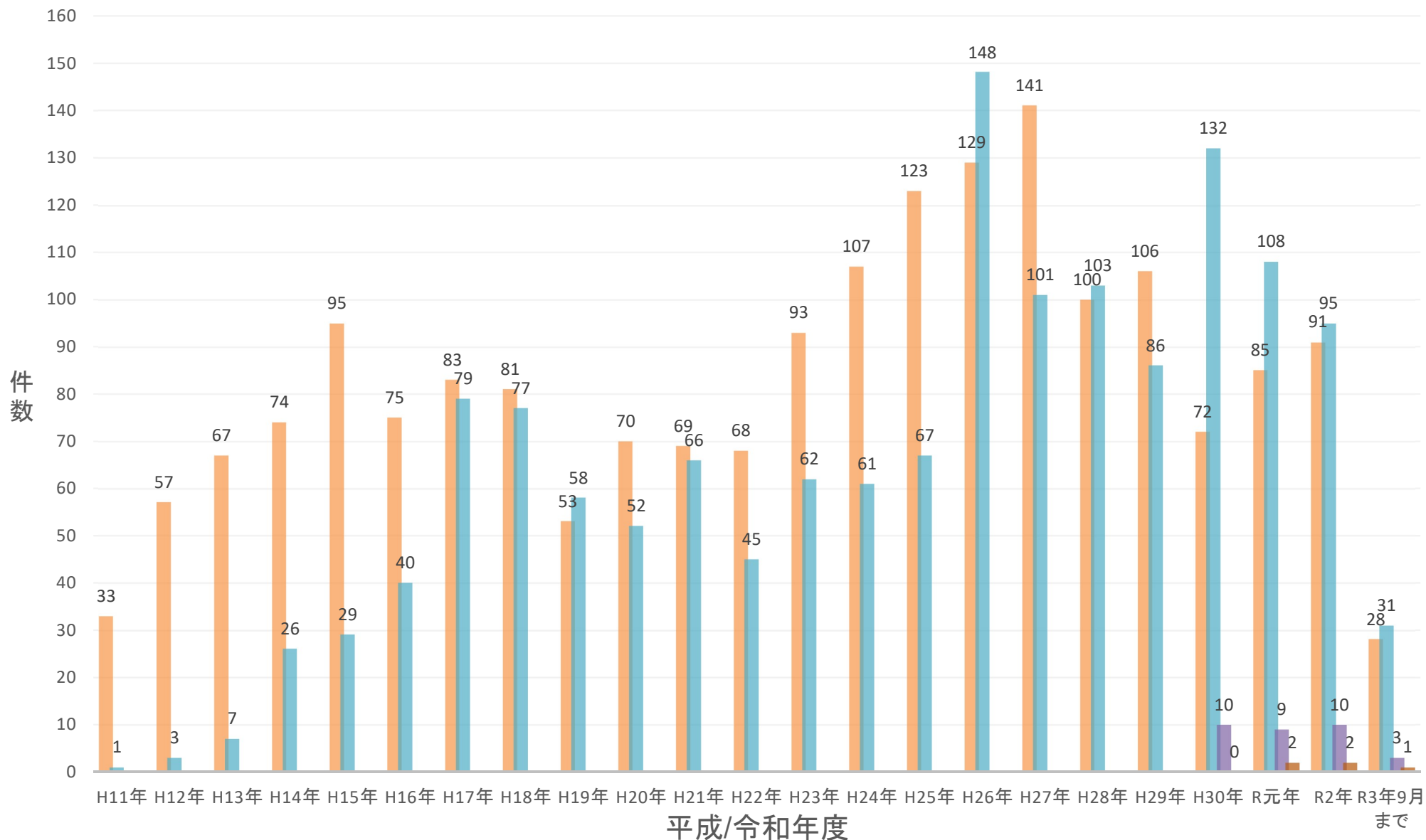
## 終了報告書が提出されたプロトコルの契約症例数、 実施症例数、実施率



# 臨床研究 年度別 新規申請件数、終了報告件数 (2021.10.13現在)

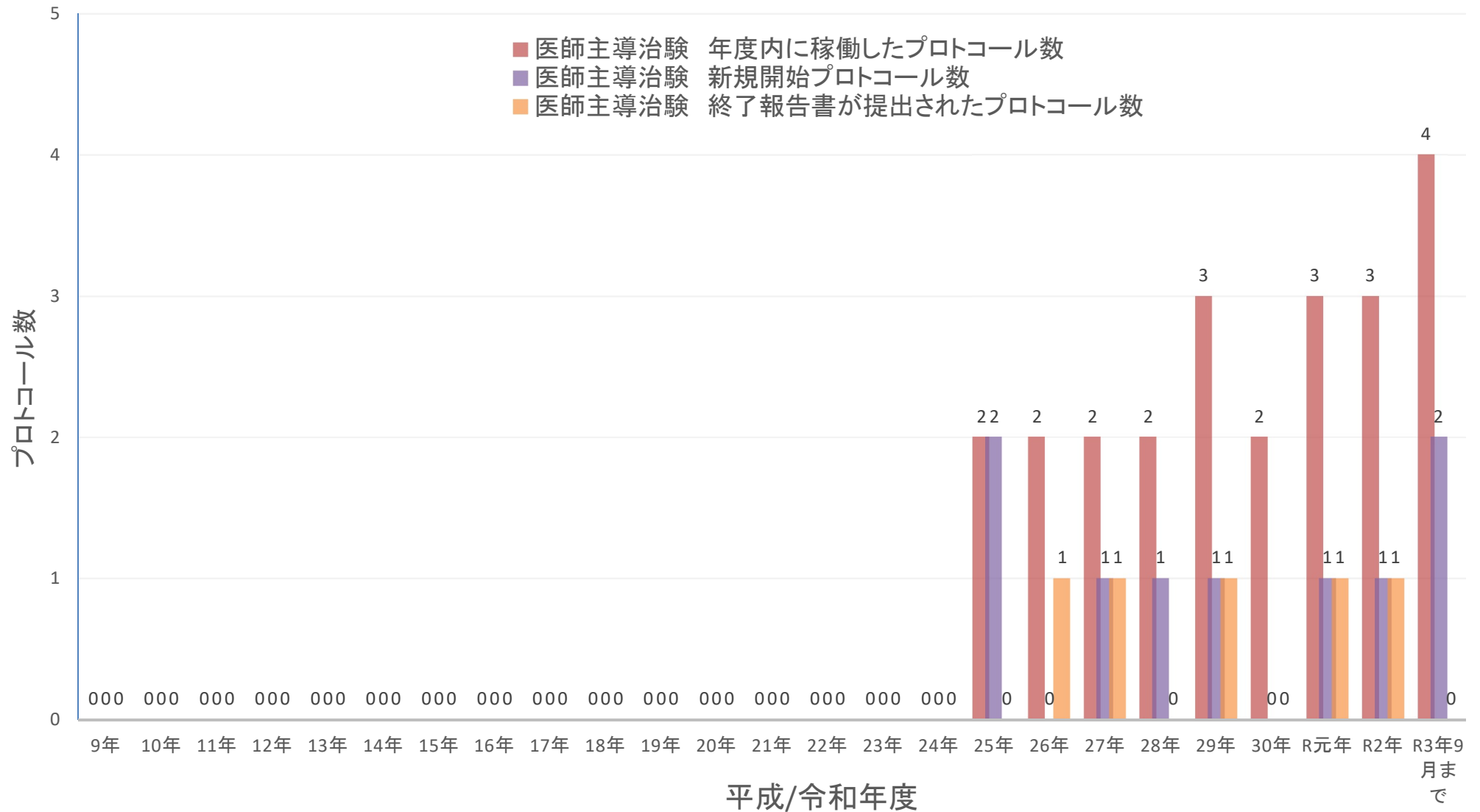
(臨床研究審査委員会で審査した医師主導の臨床研究。人を対象とする生命科学・医学系研究を含む。)

■ 新規申請件数 ■ 終了報告件数 ■ 新規申請件数(臨床研究法) ■ 終了報告件数(臨床研究法)



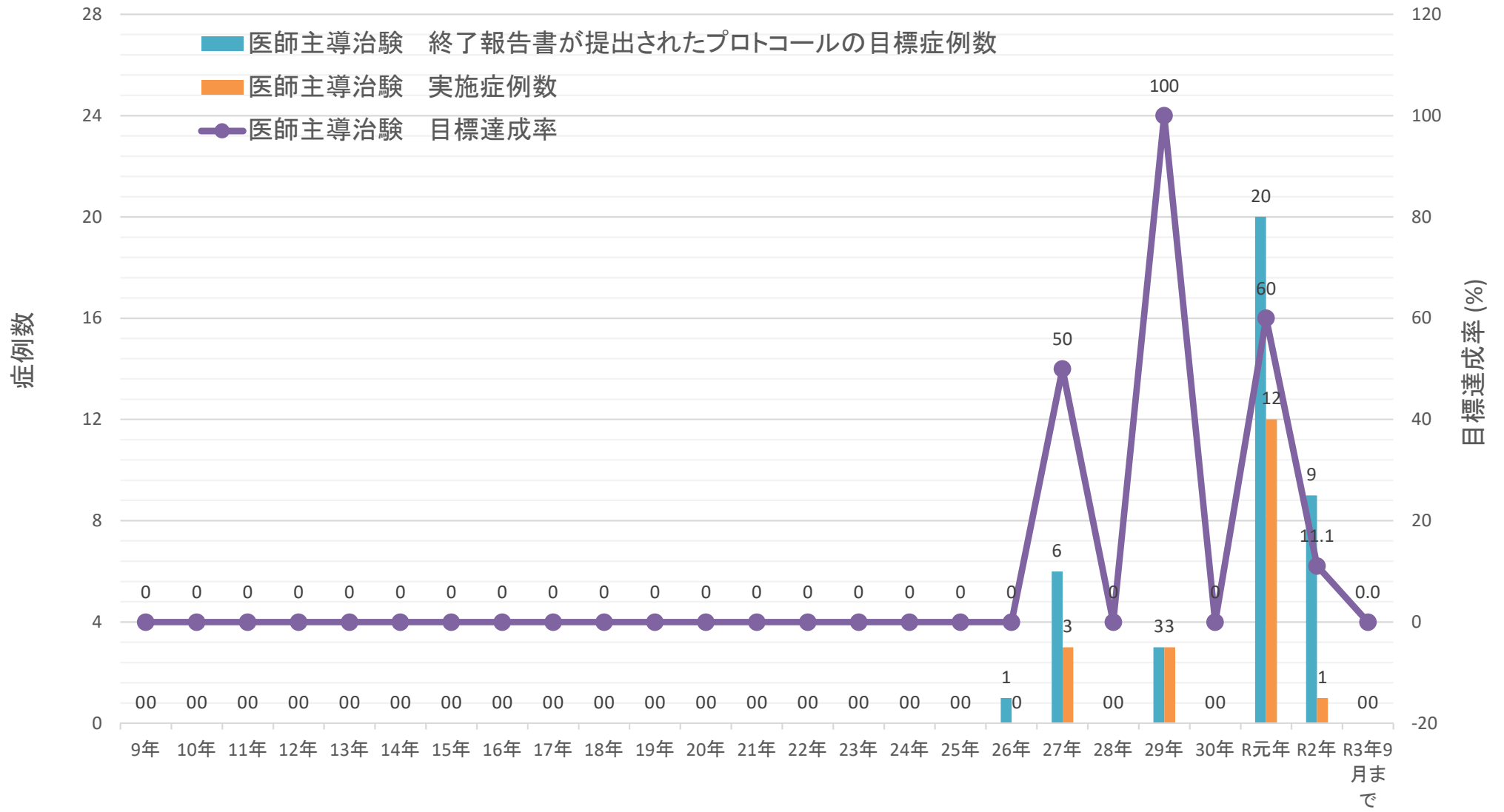
# 医師主導治験

年度内に稼働したプロトコール数、新規契約プロトコール数、  
終了報告書が提出されたプロトコール数



# 医師主導治験

## 終了報告書が提出されたプロトコールの目標症例数、実施症例数、目標達成率



平成/令和年度